

Wrap-Up

Part of the Space-Up writing collection

INSTRUCTIONS

With the self-adhesive Wrap-Up whiteboard foil you can turn smooth surfaces into a magnet-receptive whiteboard. Use the whiteboard surface to provide space for your creativity! Use it in your meeting room or seminar room, at school or at home, for brainstorming or lean sessions.

The Wrap-Up whiteboard foil can be cut into a variety of shapes. Looking for inspiration? Visit www.legamaster.com/spaceup

INFORMATION

Recommended surfaces

The Wrap-Up whiteboard foil is designed to stick to a variety of surfaces, including drywalls, steel, finished wood and glass.

PLEASE NOTE: the Wrap-Up whiteboard foil can only be used on a smooth, non-textured surface. Not recommended for use on wallpaper, brick, fabric or heavily textured surfaces. The underlying surface should not be treated or painted with latex paint. Please note that the colour of the paint, the number of paint layers and the type of paint can affect how the Wrap-Up whiteboard foil bonds to the underlying surface.

Surface preparation

If the surface is suitable for use, you should first clean it thoroughly. Ensure that it is dry and free from dust, dirt, grease and solvents.

Cutting the Wrap-Up

The Wrap-Up whiteboard foil can be cut into any shape you like. We recommend cutting the Wrap-Up with a utility knife.

User information

Do not fold or bend the Wrap-Up as this may cause permanent damage to the writing surface. The use of markers, pens or other non-drywipe writing instruments may result in damage to the Wrap-Up writing surface. Be careful with sharp objects on the Wrap-Up, as they could damage the surface. Writeability and wipeability are only guaranteed when used in combination with Legamaster board markers and Legamaster accessories.

Storage information

Before use, the Wrap-Up can be stored for at least 3 years. This period is only applicable when stored at 15-25 °C and a relative humidity of 50-60%. To avoid possible pressure points, we recommend storing the Wrap-Up upright or laid flat. Store or transport in its original packaging only.

Removal of Wrap-Up

To remove the Wrap-Up whiteboard foil from the wall, select a corner and peel away from the wall slowly and smoothly.

PLEASE NOTE: removal of the Wrap-Up whiteboard foil from the wall may result in damage to the underlying (wall) surface. It can leave marks, tear off paint or damage the underlying (wall) surface.

Warranty information

The writing surface comes with a 3-year warranty when used in combination with Legamaster accessories.

Legamaster cannot be held responsible for any loss or damage arising from this Legamaster product, whether direct, indirect, incidental or consequential.

All data and information are provided according to our best knowledge and are based on quality tests and experience. Our products undergo constant quality controls and development.

Wrap-Up

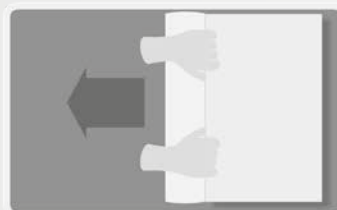
Part of the Space-Up writing collection

INSTALLATION

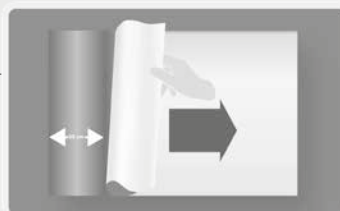
1. If the surface is suitable for use (see "Information"), you should first clean it thoroughly. Ensure that it is dry and free from dust, dirt, grease and solvents.
2. If you want to apply the Wrap-Up to a complete wall from top to bottom, we recommend applying the Wrap-Up strips vertically. Where width is more important than height, apply horizontally. In principle, however, both horizontal and vertical bonding can be performed.



3. Unroll the Wrap-Up on a flat, clean work surface. Cut the Wrap-Up to the desired length + 10cm using a sharp utility knife and a safety ruler.
PLEASE NOTE: if you want to wrap the complete wall, allow an extra 5 - 10 cm on all sides to absorb possible tolerances on the wall.



4. Using clean hands, hold the Wrap-Up while removing 30 cm of the backing from the top edge.
PLEASE NOTE: do not remove the entire backing at this stage.



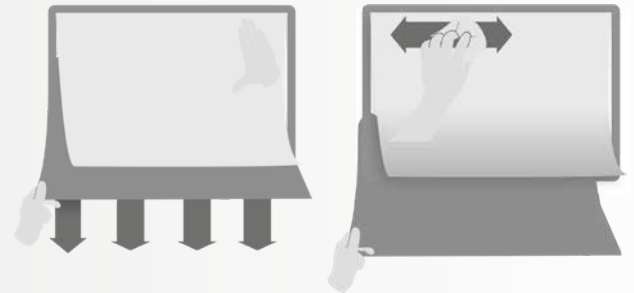
5. With the help of a colleague, keep the Wrap-Up strip taut and align the top edge with the wall.



6. Press firmly at the corners and along the top edge, using the squeegee provided to secure the product to the wall. Continue pressing firmly against the surface, moving any air bubbles out to the edge.



7. While pressing down on the top edge of the surface, continue to remove the backing 30cm at a time and repeat the smoothing-out action described in step 6 until the Wrap-Up is completely secured to the wall, without any air bubbles. After the foil has completely bonded, we recommend using the squeegee to go over the entire Wrap-Up surface once again, pressing firmly to ensure optimum adhesion.



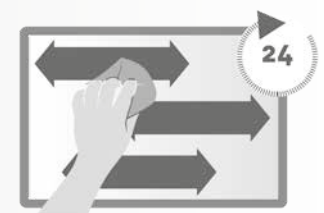
8. Remove any redundant Wrap-Up using a utility knife and safety ruler.



9. If you want to continue with more strips: repeat steps 1 to 4. Each additional Wrap-Up strip should be positioned edge-to-edge next to the previous strip.
NOTE: make sure the strips are perfectly aligned before removing the backing - this can lead to a reduction in the adhesive force due to any residue on the surface.



10. Because the adhesive layer only achieves optimum adhesion after 24 hours, we do not recommend using the Wrap-Up writing surface for at least 24 hours. After 24 hours, we recommend using the squeegee to go over the entire Wrap-Up surface once again, pressing firmly to ensure optimum adhesion. The Wrap-Up is now ready to use!



Still have a piece of Wrap-Up left and don't know what to do with it? Have a look on our website for more inspiration: www.legamaster.com/spaceup

Wrap-Up

Teil des Space-Up XL-Schreibflächen-Sortiments

KURZ VORGESTELLT

Mit der selbstklebenden Whiteboard-Folie „Wrap-Up“ verwandeln Sie jede glatte Oberfläche in ein magnethaftendes Whiteboard. Die so entstandene Whiteboard-Oberfläche schafft Raum für Ihre Kreativität. Verwenden Sie Wrap-Up in Ihrem Besprechungs- oder Seminarraum, in der Schule, im Homeoffice sowie in Brainstorming-Sitzungen oder für Ihr Agiles Projektmanagement.

Die Wrap-Up Whiteboard-Folie kann in die unterschiedlichsten Formen geschnitten werden. Sie suchen nach Anregungen? Unter www.legamaster.com/spaceup finden Sie eine Vielzahl von Ideen.

PRODUKTHINWEISE

Empfohlene Oberflächen

Die Wrap-Up Whiteboard-Folie haftet auf einer Vielzahl von Oberflächen wie Trockenbauwänden, Stahloberflächen, geschliffenes Holz und Glas.

HINWEIS! Die Wrap-Up Whiteboard-Folie kann nur auf einer glatten, Oberfläche ohne Struktur verwendet werden. Für Tapeten, Ziegel, Gewebe oder stark strukturierte Oberflächen ist sie nicht geeignet. Der Untergrund sollte nicht mit Latexfarbe behandelt oder gestrichen sein. Bitte beachten Sie, dass die Haftung der Wrap-Up Whiteboard-Folie auf der Oberfläche durch den Farbton des Anstrichs, die Anzahl der Anstrichschichten und die Farbsorte beeinflusst werden kann.

Vorbereiten der Oberfläche

Reinigen Sie Ihre Oberfläche zunächst gründlich. Um eine optimale Verklebung zu gewährleisten, muss diese trocken und frei von Staub, Schmutz, Fett und Trennmitteln sein.

Wrap-Up zuschneiden

Die Wrap-Up Whiteboard-Folie kann in jede beliebige Form geschnitten werden. Zum Schneiden der Wrap-Up-Folie empfehlen wir die Verwendung eines Cutters.

Gebrauchshinweise

Die Wrap-Up-Folie nicht falten oder biegen, denn dies könnte zu einer dauerhaften Beschädigung der Schreiboberfläche führen. Durch Marker, Stifte oder andere Schreibgeräte, die nicht trocken abwischbar sind, kann die Wrap-Up-Schreiboberfläche beschädigt werden. Vorsicht bei der Benutzung von scharfen und spitzen Gegenständen auf der Wrap-Up-Folie, da dies zu Beschädigungen der Oberfläche führen kann. Beschreibbarkeit und Abwischbarkeit sind nur bei Verwendung von Legamaster-Boardmarkern und Legamaster-Zubehör gewährleistet.

Informationen zur Lagerung

Vor der Verarbeitung kann die Wrap-Up-Folie mindestens 3 Jahre lang gelagert werden. Dies gilt nur, wenn das Produkt bei einer Temperatur von 15 - 25 °C und einer relativen Luftfeuchtigkeit von 50-60% gelagert wird. Um mögliche Druckstellen zu vermeiden, empfehlen wir eine stehende oder liegende Lagerung. Nur in der Originalverpackung lagern oder transportieren.

Wrap-Up entfernen

Um die Wrap-Up Whiteboard-Folie von der Wand zu entfernen, beginnen Sie an einer Ecke und ziehen die Folie langsam und gleichmäßig von der Wand ab.

HINWEIS! Beim Entfernen der Wrap-Up Whiteboard-Folie kann die darunterliegende (Wand)Oberfläche beschädigt werden. Das Entfernen der Folie kann Rückstände hinterlassen, Teile des Anstrichs abreißen oder die darunterliegende (Wand-) Oberfläche beschädigen.

Garantieinformationen

Wir gewähren 3 Jahre Garantie auf die Schreibfläche bei Verwendung von Legamaster-Zubehör.

Legamaster haftet nicht für Verluste oder Schäden, die durch dieses Produkt entstehen, seien es direkte, indirekte, zufällige oder Folgeschäden.

Alle Angaben und Informationen entsprechen unserem besten Wissen und basieren auf Mess- und Erfahrungswerten. Unsere Produkte unterliegen einer ständigen Qualitätskontrolle und Weiterentwicklung.

Wrap-Up

Teil des Space-Up XL-Schreibflächen-Sortiments

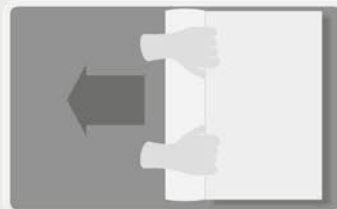
INSTALLATION

1. Vergewissern Sie sich, dass sich Ihre Oberfläche zum Anbringen der Folie eignet (siehe Abschnitt „Produkthinweise“). Sorgen Sie dafür, dass Ihre Oberfläche trocken und frei von Staub, Schmutz, Fett und Trennmitteln ist.

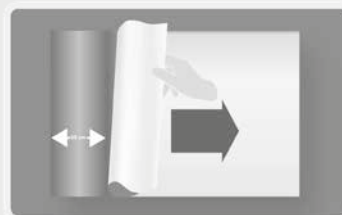
2. Wenn Sie die Wrap-Up-Folie von oben nach unten auf eine komplette Wand auftragen wollen, empfehlen wir, die Wrap-Up-Streifen senkrecht anzubringen. Wenn die Breite wichtiger ist als die Höhe, bringen Sie die Folie waagrecht an. Grundsätzlich kann jedoch sowohl eine waagerechte als auch eine senkrechte Verklebung gewählt werden.



3. Rollen Sie die Wrap-Up-Folie auf einer ebenen, sauberen Arbeitsfläche ab. Schneiden Sie die Wrap-Up-Folie mit einem Cutter und einem Sicherheitslineal auf die gewünschte Länge + 10 cm zu. **HINWEIS!** Wenn Sie die gesamte Wand bedecken wollen, wählen Sie 5 – 10 cm Zugabe an allen Seiten, um eventuelle Toleranzen an der Wand auszugleichen.



4. Halten Sie die Wrap-Up-Folie mit sauberen Händen fest und ziehen Sie 30 cm der Schutzfolie von der Oberkante ab. **HINWEIS!** Die Schutzfolie noch nicht komplett abziehen!



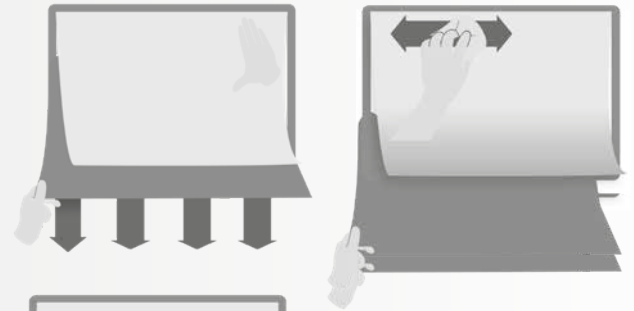
5. Halten Sie mithilfe einer zweiten Person den Wrap-Up-Streifen straff und richten Sie die Oberkante an der Wand



6. Drücken Sie die Folie an den Ecken und der Oberkante mit dem mitgelieferten Raker fest, um das Produkt an der Wand zu befestigen. Drücken Sie weiter fest gegen die Oberfläche und schieben Sie eventuelle Luftblasen zum Rand



7. Während Sie auf die Oberkante der Oberfläche drücken, ziehen Sie die Schutzfolie jeweils weitere 30 cm ab. Wiederholen Sie dies, bis die Wrap-Up-Folie vollständig und ohne Luftblasen an der Wand befestigt ist. Nach vollständiger Verklebung des Produkts empfehlen wir, den Raker noch einmal mit hohem Druck über die gesamte Fläche der Wrap-Up-Folie zu ziehen.



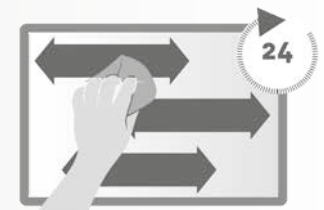
8. Entfernen Sie überstehende Wrap-Up-Folie mit einem Cutter und einem Sicherheitslineal.



9. Um weitere Streifen anzubringen, wiederholen Sie die Schritte 1 bis 8. Beachten Sie, dass jeder weitere Wrap-Up Streifen auf Stoß neben dem vorherigen Streifen positioniert wird. **HINWEIS!** Die Streifen sollten vor dem Entfernen der Schutzfolie optimal ausgerichtet werden, damit sie danach nicht mehr neu positioniert werden müssen. Dies kann nämlich, bedingt durch Rückstände auf der Oberfläche, zu einer Verringerung der Haftkraft führen.



10. Da erst nach 24 Stunden eine optimale Haftung der Klebeschicht erreicht ist, empfehlen wir, die Wrap-Up-Schreibfläche nach dem Anbringen mindestens 24 Stunden lang nicht zu benutzen. Wir empfehlen, nach 24 Stunden den Raker noch einmal mit hohem Druck über die gesamte Fläche der Wrap-Up-Folie zu ziehen. Dann ist Wrap-Up einsatzbereit!



Sie haben noch ein Stück Wrap-Up übrig und wissen nicht, was Sie damit machen sollen? Auf unserer Website www.legamaster.com/spaceup finden Sie einige Anregungen!

Wrap-Up

Produit de la collection écriture Space-Up

INSTRUCTIONS

La film de tableau blanc Wrap-Up vous permet de transformer une surface lisse en un tableau blanc magnétique. Utilisez cette surface pour donner libre cours à votre créativité ! Que ce soit dans une salle de réunion, une salle de séminaire, à l'école ou à la maison, pour une session Lean ou de brainstorming.

Le film de tableau blanc Wrap-Up peut être découpé en diverses formes. Avez-vous besoin d'inspiration ? Consultez www.legamaster.com/spaceup

INFORMATIONS

Types de surfaces recommandés

Le film de tableau blanc Wrap-Up est conçu pour être collé sur diverses surfaces : cloisons sèches, surface en acier, surfaces finies en bois et en verre

REMARQUE ! Le film de tableau blanc Wrap-Up ne peut être utilisé que sur une surface lisse, non-texturée. Il n'est pas conseillé de l'utiliser sur une surface recouverte de papier peint, en brique, en tissu ou très texturée. Le support ne doit pas être traité ou peint avec une peinture latex. La couleur de la peinture, le nombre de couches de peinture et le type de peinture peuvent avoir un impact sur l'adhérence du film de tableau blanc Wrap-Up sur la surface.

Préparation de la surface

Si la surface est adaptée, vous devez d'abord bien la nettoyer. Notez qu'elle doit être exempte de poussières, de saletés, de graisse et de solvants et elle doit être sèche.

Découpe du film Wrap-Up

Il est possible de découper n'importe quelle forme de votre choix dans le film Wrap-Up. Il est conseillé d'utiliser un cutter à cet effet.

Informations sur l'utilisation

Ne pliez ni ne courbez le film Wrap-Up. Cela peut endommager la surface d'écriture de manière irrémédiable. L'utilisation de marqueurs, de stylos ou d'autres instruments d'écriture qui ne sont pas effaçables à sec risquent d'endommager la surface d'écriture. Faites également attention à ne pas l'abîmer avec des objets pointus ou coupants. La capacité d'écriture et d'effaçage n'est garantie que si les marqueurs pour tableau et accessoires Legamaster sont utilisés.

Informations sur le stockage :

Le film Wrap-Up peut être stocké pendant au moins 3 ans, dans certaines conditions : la température de stockage doit être comprise entre 15 et 25 °C et l'humidité relative doit être de l'ordre de 50 à 60 %. Pour éviter le marquage du rouleau Wrap-Up causé par des points de pression, nous conseillons de le stocker à plat ou debout. Il ne doit être stocké ou transporté que dans l'emballage d'origine.

Décollage du film Wrap-Up

Pour décoller le film Wrap-Up du mur, détachez le du mur à partir du coin de votre choix, en procédant lentement et en douceur.

REMARQUE ! Le décollage du film Wrap-Up risque d'abîmer le support (mur). Il peut laisser des résidus, arracher la peinture.

Informations sur la garantie :

3 ans de garantie sur la surface d'écriture si les accessoires Legamaster sont utilisés.

Legamaster ne sera pas responsable de toute perte ou de tout dommage résultant de ce produit Legamaster, qu'il soit direct, indirect ou consécutif.

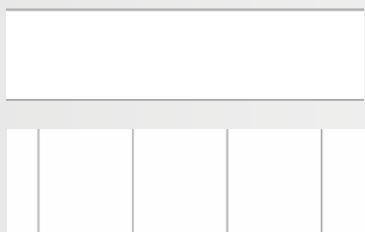
Toutes les données et informations sont le reflet de notre savoir-faire et sont basées sur nos mesures et notre expérience. Nos produits sont soumis constamment à notre système de contrôle de la qualité et de développement.

Wrap-Up

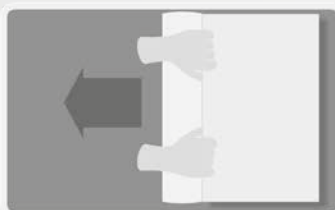
Produit de la collection écriture Space-Up

INSTALLATION

1. Si la surface est adaptée (voir le chapitre : informations), vous devez d'abord bien la nettoyer. Notez qu'elle doit être exempte de poussières, de saletés, de graisse et de solvants et elle doit être sèche.
2. Si vous voulez coller le film Wrap-Up sur l'ensemble d'un mur, de haut en bas, nous conseillons d'appliquer plusieurs film en bandes verticales. Lorsque la largeur est plus importante que la hauteur, appliquez les films en bandes horizontales. Toutefois, il est possible, en principe, d'effectuer un collage horizontal et un collage vertical.

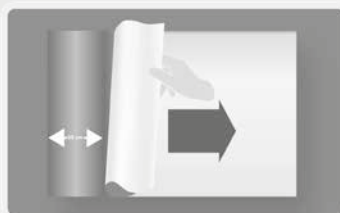


3. Déroulez le film Wrap-Up sur un plan de travail propre et plat. Découpez le film à la longueur souhaitée + 10 cm, à l'aide d'un couteau tout usage bien aiguisé et une règle de sécurité.



REMARQUE ! Si vous souhaitez recouvrir tout le mur, prévoyez 5 à 10 cm supplémentaires sur tous les côtés comme marges de tolérance éventuelles.

4. Avec les mains propres, tenez le film Wrap-Up tout en retirant le support papier de 30 cm depuis le bord supérieur.



REMARQUE ! ne retirez pas encore tout le support papier.

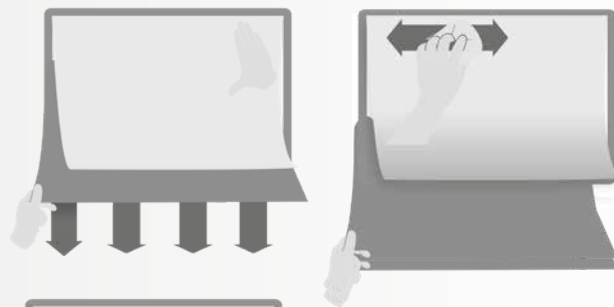
5. À l'aide d'une deuxième personne, tenez la bande de film Wrap-Up bien tendue et alignez le bord supérieur du film sur celui du mur.



6. Appuyez bien sur les coins et le bord supérieur, à l'aide de la raclette fournie, afin que le film adhère au mur. Continuez à bien appuyer contre la surface afin d'évacuer les bulles d'air vers le bord.



7. Tout en appuyant le film sur le bord supérieur de la surface, continuez à décoller le papier support de 30 cm chaque fois et reprenez le lissage comme indiqué à l'étape 6 jusqu'à ce que le film Wrap-Up adhère entièrement au mur sans bulle d'air. Après avoir terminé le collage du film Wrap-Up, nous conseillons de le retravailler sur toute la surface en passant la raclette tout en appuyant fortement.



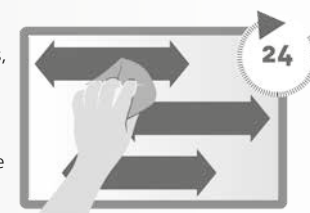
8. Coupez les excédents de film Wrap-Up à l'aide d'un cutter et d'une règle de sécurité.



9. Si vous voulez ajouter d'autres bandes : commencez par les étapes 1 à 4. Chaque bande supplémentaire de film Wrap-Up est positionnée bord à bord, à côté de la bande précédente. **REMARQUE !** les bandes doivent être alignées parfaitement avant le retrait du support papier afin de ne pas avoir à repositionner le film sans le support papier, ce qui peut entraîner une réduction de l'adhérence en raison de la présence de résidus sur la surface.



10. Étant donné que la couche adhésive assure une adhérence optimale au bout de 24 heures, nous conseillons de ne pas utiliser la surface d'écriture du film Wrap-Up durant au moins 24 heures. Nous conseillons ensuite de retravailler le film Wrap-Up sur toute la surface en passant la raclette tout en appuyant fortement. Le film Wrap-Up est désormais prêt à l'emploi !



Il vous reste un morceau de film Wrap-Up et vous ne savez pas quoi en faire ? Consultez notre site Internet pour avoir des idées : www.legamaster.com/spaceup

Wrap-Up

Onderdeel van de Space-Up schrijfcollectie

INSTRUCTIES

Met het zelfklevende Wrap-Up whiteboardfolie verandert u gladde oppervlakken in een magnetisch whiteboard. Gebruik het whiteboardoppervlak om uw creativiteit de vrije loop te laten! Gebruik het in uw vergaderruimte, tijdens seminars, op school, thuis en voor lean- en brainstormsessies.

Het Wrap-Up whiteboardfolie kan in allerlei vormen worden gesneden. Inspiratie nodig? Kijk op www.legamaster.com/spaceup voor inspiratie en downloadbare voorbeeldvormen.

INFORMATIE

Aanbevolen oppervlakken

Het Wrap-Up whiteboardfolie plakt op uiteenlopende droge wanden, stalen oppervlakken, afgewerkt hout en glas.

OPMERKING! Het Wrap-Up whiteboardfolie kan uitsluitend op gladde, niet-getextureerde oppervlakken worden gebruikt. Niet aanbevolen voor gebruik op behang, steen, textiel of zwaar getextureerde oppervlakken. Niet geschikt voor gebruik op behandelde of met latexverf geverfde oppervlakken. Houd er rekening mee dat de verkleur, het aantal verflagen en het soort verf van invloed kunnen zijn op de kleefkracht van het Wrap-Up whiteboardfolie.

Het oppervlak voorbereiden

Als het oppervlak geschikt is voor installatie, dient u het eerst grondig te reinigen. Het dient droog te zijn en vrij van stof, vuil, vet en oplosmiddelen.

Wrap-Up snijden

Het Wrap-Up whiteboardfolie kan in talloze vormen worden gesneden. Wij raden u aan Wrap-Up met een hobbymesje te snijden.

Gebruiken

Wrap-Up niet vouwen of buigen; dit kan leiden tot permanente beschadiging van het schrijfooppervlak. Het gebruik van markers, pennen en andere schrijfinstrumenten met inkt die niet droog gewist kan worden, kan resulteren in beschadiging van het Wrap-Up schrijfooppervlak. Wees voorzichtig met scherpe voorwerpen op het Wrap-Up folie, daar deze het oppervlak kunnen beschadigen. Beschrijfbaarheid en uitwisbaarheid worden alleen gegarandeerd indien het folie wordt gebruikt in combinatie met boardmarkers en accessoires van Legamaster.

Wrap-Up bewaren:

Wrap-Up kan vóór ingebruikname minstens drie jaar worden bewaard. Dit is echter op voorwaarde dat het folie wordt bewaard op een temperatuur van 15 - 25 °C en bij een relatieve luchtvochtigheid van 50-60%. Om kneuzing van het folie te voorkomen, raden wij u aan het product staand of liggend te bewaren. Het folie dient uitsluitend in de originele verpakking opgeslagen of vervoerd te worden.

Wrap-Up verwijderen

Om het Wrap-Up whiteboardfolie van de muur te verwijderen, pakt u een hoek vast en trekt u het langzaam en voorzichtig van de muur.

LET OP! Wanneer u het Wrap-Up whiteboardfolie van de muur verwijdert, kan het onderliggende (muur)oppervlak beschadigd raken. Het kan restjes achterlaten, verf doen afbladderen of het onderliggende (muur)oppervlak beschadigen.

Garantie:

3 jaar garantie op het schrijfooppervlak wordt gegarandeerd indien gebruikt in combinatie met accessoires van Legamaster.

Legamaster kan niet aansprakelijk worden gesteld voor verliezen of schade voortvloeiend uit het gebruik van dit Legamaster-product, zij het directe, indirecte, incidentele of gevolgschade.

Alle informatie en gegevens zijn gebaseerd op metingen en ervaring. Onze producten zijn onderworpen aan constante kwaliteitscontrole en worden doorlopend ontwikkeld.

Wrap-Up

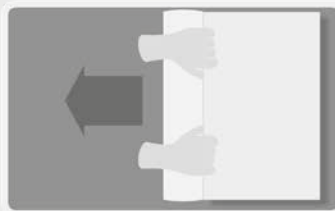
Onderdeel van de Space-Up schrijfcollectie

INSTALLATIE

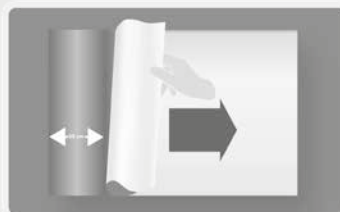
1. Als het oppervlak geschikt is voor installatie (zie het hoofdstuk 'Voorbereiding van oppervlak') dient u het eerst grondig te reinigen. Het dient droog te zijn en vrij van stof, vuil, vet en oplosmiddelen.
2. Als u Wrap-Up van boven naar onder over een hele wand aanbrengt, raden wij u aan de Wrap-Up strips verticaal aan te brengen. Wanneer breedte belangrijker is dan hoogte, brengt u de strips horizontaal aan. U kunt het folie echter altijd zowel horizontaal als verticaal aanbrengen.



3. Rol Wrap-Up op een plat, schoon werkoppervlak uit. Gebruik een scherp hobbymesje en een veiligheidslijnaal om Wrap-Up tot de gewenste lengte + 10 cm te snijden. **LET OP!** Als u de complete muur gaat bedekken, snijdt u het folie aan alle kanten 5 - 10 cm langer dan nodig is; dit om voor eventuele toleranties op de muur te compenseren.



4. Neem het Wrap-Up folie met schone handen vast en trek vanaf de bovenkant 30 cm van het rugpapier weg. **LET OP!** het rugpapier nu nog niet helemaal verwijderen.



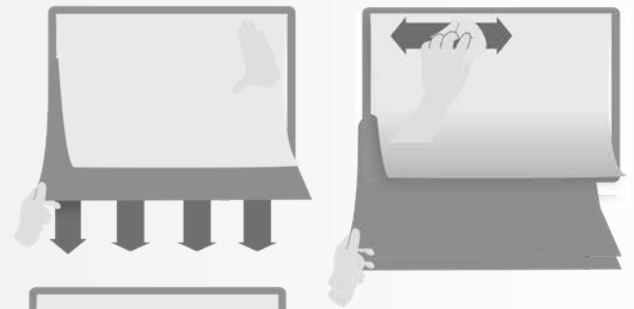
5. Houd de Wrap-Up strip met de hulp van iemand anders strak en plaats het folie parallel met de bovenrand van de muur.



6. Gebruik de meegeleverde rakel om het folie goed aan te drukken in de hoeken en langs de bovenrand, zodat het goed aan de wand hecht. Blijf stevig over het oppervlak wrijven en duw eventuele luchtbelletjes naar de rand toe.



7. Blijf op de bovenrand van het oppervlak duwen en verwijder het rugpapier in stappen van 30 cm. Blijf het folie gladstrijken volgens de instructies in stap 6 totdat het Wrap-Up folie helemaal en zonder luchtbelletjes over de muur is aangebracht. Wanneer het folie helemaal hecht, raden wij u aan Wrap-Up met de rakel nogmaals stevig over het hele oppervlak aan te drukken.



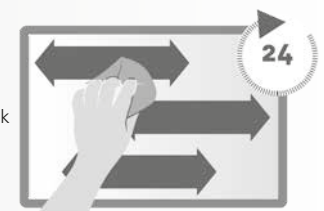
8. Gebruik een hobbymesje en een veiligheidslijnaal om overtollig Wrap-Up folie van het oppervlak te verwijderen.



9. Als u meerdere strips wilt aanbrengen: volg dan opnieuw stap 1 t/m 4. Elke volgende Wrap-Up strip wordt tegen de rand van de vorige strip geplaatst. **LET OP!** De strips moeten heel precies op gepositioneerd zijn alvorens het rugpapier te verwijderen. Zo voorkomt u dat u het folie moet verplaatsen wanneer het rugpapier al is verwijderd; dit moet worden vermeden aangezien folieresten op het oppervlak afbreuk doen aan de kleefkracht van het folie.



10. Omdat de kleeflaag pas na 24 uur een optimale hechting bereikt, is het raadzaam om na het aanbrengen minstens 24 uur te wachten alvorens het Wrap-Up schrijfoppervlak te gebruiken. Wij raden u aan om na 24 uur het Wrap-Up folie met de rakel nogmaals stevig over het hele oppervlak aan te drukken. Het Wrap-Up folie is nu klaar voor gebruik!



Heeft u nog een stuk Wrap-Up over? Zonde om dit weg te gooien! Kijk op onze website voor meer inspiratie: www.legamaster.com/spaceup